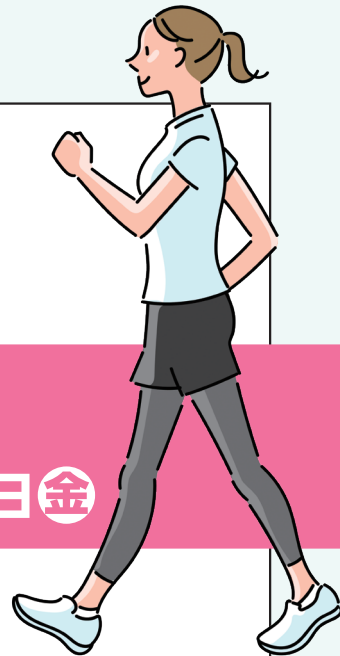


# ウォーキング大会にご参加ください

被保険者の皆さまの健康保持増進を目的として、令和6年春のウォーキング大会を開催します。日頃の運動不足解消に、この1ヶ月からウォーキングを始めてみませんか？

開催期間  
2024年  
5月1日(水)～31日(金)



## 参加方法

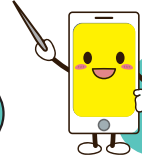
まずはスマホにRenoBodyアプリをダウンロードして、アカウント登録



Android  
Google Play



iPhone  
App Store



スマホアプリで  
歩数を集計します

## 1 専用Webサイトから申込み

PC・スマホで、専用Webサイトからお申込みいただけます

### グループ参加の申込み方法

グループ参加の場合は、代表者1名がメンバー全員分の情報を入力ください。(メンバー全員が自動的に個人でも参加の扱いとなります)

### 申込み期間

4月1日(日)～14日(日)

参加申込み専用サイト

こちらで参加者IDを  
設定します

<https://questant.jp/q/KFK0011>



### 参加者ID

健康保険証の  
【記号】+【番号】

健康保険 被保険者証	(被保険者) 令和XX年XX月XX日交付
記号 9999	番号 99
氏名 保険太郎	
性別 男	
生年月日 平成XX年 X月 X日	
資格認定 平成XX年 X月 X日	
事業所所在地	〇〇〇〇〇〇
事業所名称	〇〇〇〇〇〇
保険者所在地	□□□□□□
保険者番号	061418819
保険者名称	神奈川県食品製造健康保険組合

※グループ参加の場合は同じ事業所の3名一組で登録してください。  
※お申込み情報について、事務局よりメールにて確認する場合がございます。予めご了承ください。

## 2 アプリから大会にエントリー

トップ画面下からイベントページに移動。

イベントコードを入力して、[クローズドイベントへ]をタップ



忘れずに

イベントコード  
KFK0011

イベントコード入力後に、  
参加申込み時に設定した  
参加者ID をご入力いただけます。



期間内に  
エントリーして  
ください!

### エントリー期間

4月19日(金) 8:00  
～  
5月1日(水) 23:59



### ご注意

大会が始まったらスマートフォン  
の歩数計とアプリの  
連携を必ずご確認ください

### お問い合わせ

アプリの機能・歩数計測に関すること  
▶アプリよりお問い合わせください  
◎トップ画面>MENU>お問い合わせ

アプリにログインできない場合  
▶RenoBodyサポートセンターまで  
メールでお問い合わせください  
◎MAIL : support@renobody.jp

参加者  
限定

Amazonギフト券  
プレゼント!

その1

初めてイベントに  
参加する方全員に

**500円分**

その2

イベント期間中に  
1日平均8,000歩以上  
歩いた**参加者全員**に

**1,000円分**

さらに

グループ参加\*の場合は、  
1日平均8,000歩以上  
歩いたグループの中から  
**抽選で10グループ**に  
1名あたり**3,000円分**

\*申込み時と同じ事業所の3名1組で  
グループ名を登録してください。

※当ウォーキング大会の参加対象は被保険者です。ご家族(被扶養者)は参加対象となりません。  
※不自然な歩数等の不正行為が疑われるような場合につきましては、お問い合わせさせていただきます。  
※当ウォーキング大会の期間内に資格喪失となった方は、プレゼントの対象となりません。

## ウォーキング大会について

### よくあるご質問にお答えします!

これまで皆さまから寄せられた、ウォーキング大会への参加に関するお問い合わせにお答えいたします。

#### Q どうすれば参加できますか?

A 申込み方法は**お勤め先によって異なります**ので、お勤め先からのご案内に従ってください。

##### お勤め先がまとめて申込みの場合

お勤め先がまとめて申込みを行いますので、エントリー期間になりましたら**ご本人がスマホアプリからエントリー**してください。

※お勤め先からエントリーのご案内などがあれば、それに従ってください。

##### ご本人が申込みの場合

参加者自身で申込み期間内に**専用WEBサイト**からお申込みいただき、エントリー期間になりましたら**スマホアプリ**からエントリーしてください。

**エントリーをしないと(申込みだけでは)ウォーキング大会に参加できませんのでご注意ください。**

#### Q エントリーができません!

A 申込み時の参加者IDをご確認ください。参加者IDは被保険者証の「**記号**」「**番号**」をつなげたものです。なお、当健保組合の被保険者でない方は参加できません。お申込み情報についてメールにてお問合せする場合があります。

#### Q エントリー期間内にエントリーするのを忘れてしまいました…

A エントリー期間を越えてもエントリーは可能ですが、その場合は、平均歩数の集計に影響するため、ギフト券プレゼントの対象となりません。

